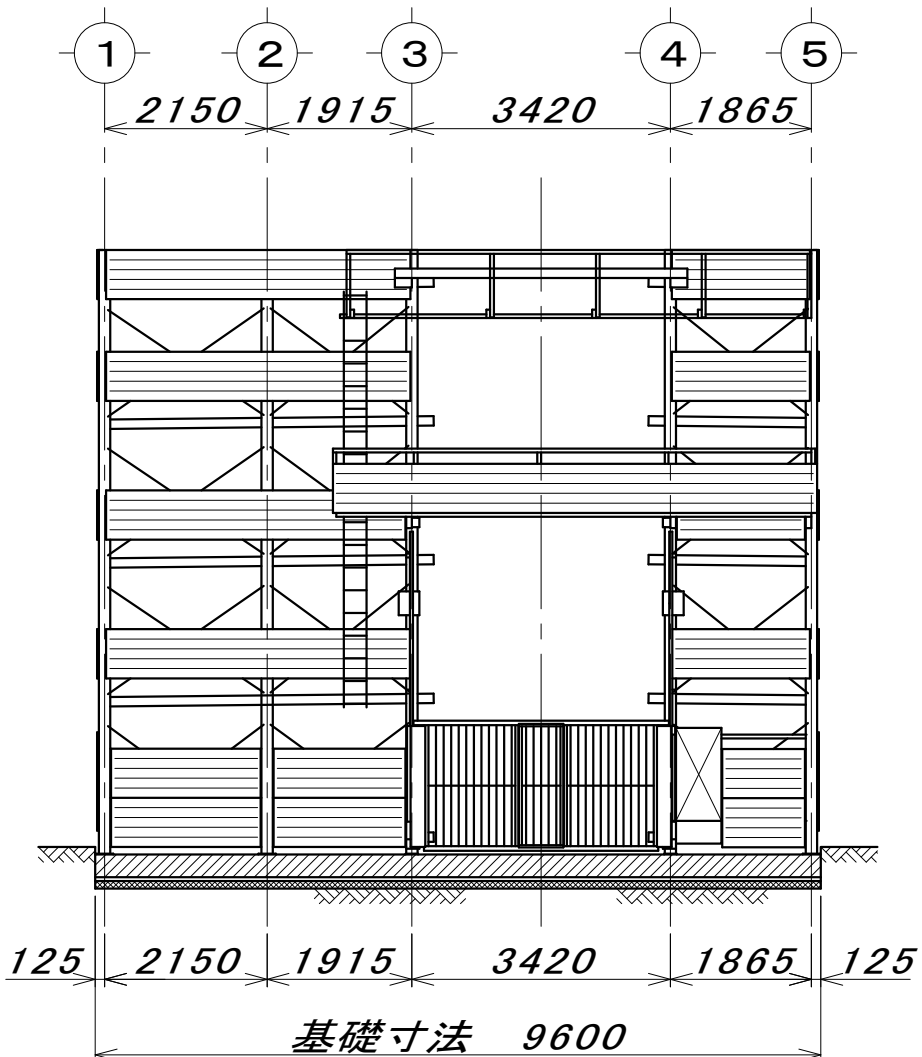
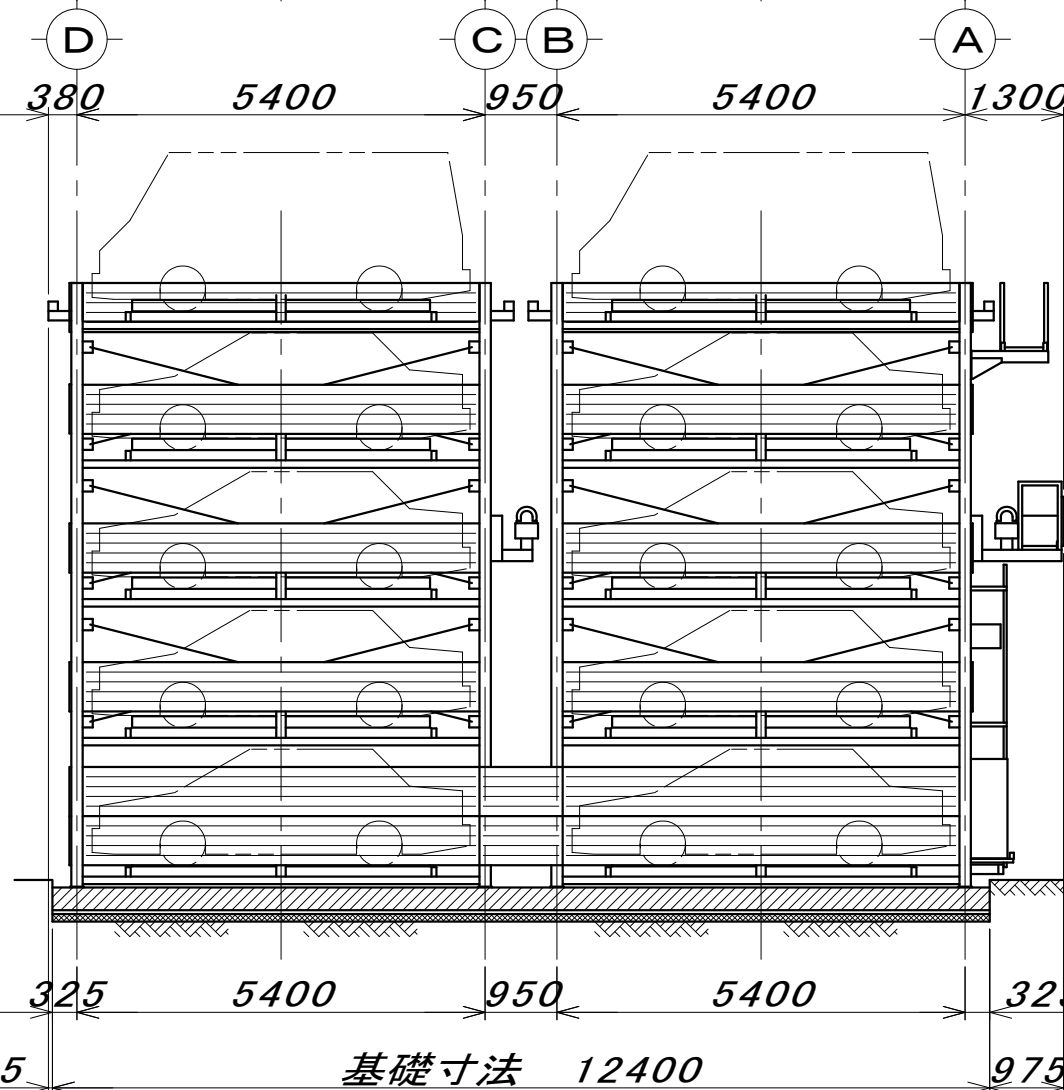
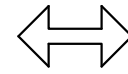
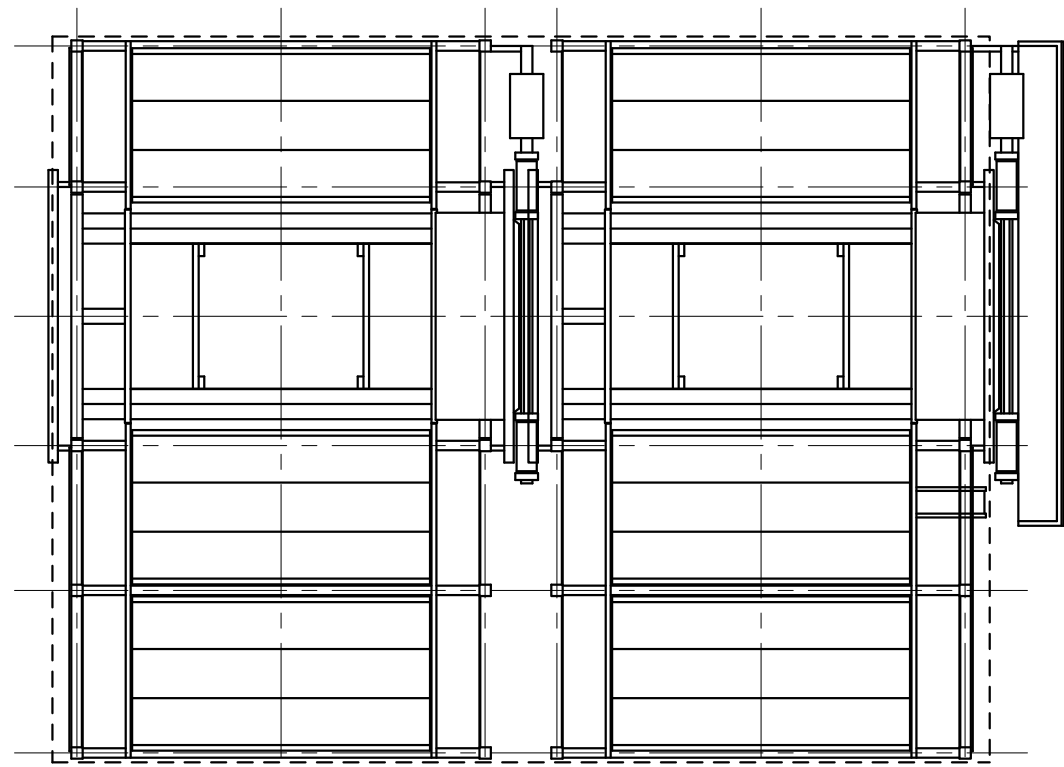


# 主要諸元

名称・型式	パークロボ 5QL-2HR-MⅢ		
収容台数	28台 (うちワゴン車 4台)		
対象自動車	長さ(mm)	幅(mm)	高さ(mm)
自動車の 大きさ(最大)	5F 1F~4F	5000 5000	1830 1830
最大重量	1850kg		
電源	動力	三相 200V 50Hz	
	照明他	単相 100V	
操作方法	テンキー方式		
電動機		出力 (KW)	速度 (m/min)
	昇降	5.5	8
	横行	0.4	8
	ゲート	0.2×2	16
安全装置	非常停止装置 自動車の位置によるインターロック 自動車の高さによるインターロック 行過制限装置 停電時の制動装置 パレット逸走防止装置 車止め ワイヤロープ切断検出装置 ゲートのインターロック ゲート挟まれ防止装置		



製図 DRAWN BY	名称 TITLE	全体組立図
IKEZAKI	パークロボ 5QL-2HR-MⅢ	
日付 DATE	EITAI MACHINERY INDUSTRY CO.,LTD.	尺度 SCALE
2006.8.7	永代機械工業株式会社	1/100